

المهندسين - باراديس المهندس

المهندسين - باراديس

باراديس المهندس - باراديس

المهندسين - باراديس المهندس - باراديس

باراديس المهندس - باراديس



نقابة المهندسين المصرية المهندسين - باراديس

كمبوند سكني متكامل الخدمات

عدد 163

وحدة سكنية

تسهيلات فى السداد حتى 72 شهر

استلام فوري



كمبوند نقابة المهندسين (باراديس) بالقاهرة الجديدة

كراستة الشروط والمواصفات

لبيع وتخصيص عدد (١٦٣) وحدة سكنية لأعضاء نقابة المهندسين وأسرهم

(نصف تشطيب)

بمساحات مختلفة من (٢٠١٣٠م^٢) إلى (٢٠١٨٥م^٢)

بكمبوند نقابة المهندسين (باراديس) بالتجمع الثالث بمدينة القاهرة الجديدة

تسحب كراستة الشروط من مبنى النقابة العامة بالخزينة العامة للنقابة ، والكراستة الغير مختومة بخاتم
النقابة لا يعتد بها...

قيمة الكراستة جنيهه (١٥٠٠جنيهاً) لا ترد.

كـمبـونـد نقابة المهندسين (باراديس) بالقاهرة الجديدة

- المشروع عبارة عن تجمع سكني (كمبوند) مقام على مساحة (44,50 فدان) بتقسيم منطقة الإمتداد الشرقي للمستثمرين الجنوبية - التجمع الثالث - بالقاهرة الجديدة , ويقع على بعد خمس دقائق من الجامعة الأمريكية.



- يتكون الكمبوند من عدد 73 عمارة سكنية (30 عمارة مرحلة أولى - 43 عمارة مرحلة ثانية) كل عمارة تتكون من بدروم و دور أرضي وثلاثة أدوار , والأسطح والبدرومات ملك للنقابة
- يوجد بالكمبوند منطقة خدمات نادي إجتماعي- مبنى إداري - مسجد
- المشروع مؤمن بالكامل بواسطة شركة حراسة على مدى 24 ساعة في اليوم



كـمبـونـد نقابة المهندسين (باراديس) بالقاهرة الجديدة

الكـمبـونـد محاط بالكامل بسور خارجي وعدد (3) بوابات لسهولة حركة الدخول والخروج من الكـمبـونـد ويوجد شبكة طرق داخلية مميزة تتيح الوصول لكافة العمارات بسهولة



المشروع كامل المرافق : مياه - كهرباء - صرف صحي - غاز - تليفونات
العمارات بواجهات متميزة و تشطيب كامل للوجهات والمداخل والسلالم
الموقع العام كامل التشطيب للطرق والمساحات الخضراء للحدائق العامة فقط ويتم زراعة الحدائق الخاصة بمعرفة ملاك الوحدات
عدد الوحدات المطروحة للبيع (163) وحدة نماذج مختلفة ومساحات مختلفة من 130 م² - 155 م² - 185 م²



المواصفات العامة للمشروع والوحدات السكنية المعروضة للبيع

- ١- المشروع عبارة عن تجمع سكنى (كمبوند) مقام على مساحة (٤٤,٥٠ فدان) بتقسيم منطقة الامتداد الشرقي للمستثمرين الجنوبيين - التجمع الثالث - بالقاهرة الجديدة ، ويقع على بعد خمس دقائق من الجامعة الأمريكية وأمام كمبوند لافيسستا (Lavista) .
- ٢- الكمبوند محاط بالكامل بسور خارجي وعدد (٣) بوابات لتسهيل حركة الدخول والخروج من الكمبوند ، ويوجد شبكة طرق داخلية مميزة تتيح الوصول لكافة العمارات بسهولة.
- ٣- يتكون الكمبوند من عدد ٧٣ عمارة سكنية (٣٠ عمارة مرحلة أولى - ٤٣ عمارة مرحلة ثانية) كل عمارة تتكون من جراج و دور أرضى وثلاثة أدوار متكررة ، والأسطح ملك للنقابة.
- ٤- يوجد بالكمبوند منطقة خدمات (نادى إجتماعى وملاعب - مبنى إدارى - مسجد) .
- ٥- المشروع مؤمن بالكامل بواسطة شركة حراسة على مدى ٢٤ ساعة فى اليوم.
- ٦- الموقع العام كامل التشطيب للطرق والمساحات الخضراء للحدائق العامة فقط ، ويتم زراعة الحدائق الخاصة بمعرفة ملاك الوحدات .
- ٧- المشروع كامل المرافق (مياه - كهرباء - صرف صحي - غاز - تليفونات) .
- ٨- العمارات بواجهات متميزة و تشطيب كامل للواجهات والمداخل والسلالم.
- ٩- يوجد مصاعد كهربائية بعمارات المرحلة الثانية فقط (٤٣ عمارة) .
- ١٠- جميع وصلات الكهرباء والإنتركم والدش (مواسير فقط بدون أسلاك) .
- ١١- عدد الوحدات المطروحة للبيع (١٦٣) وحدة نماذج مختلفة ومساحات مختلفة تتراوح بين (١٣٠ م^٢) إلى (٢١٨٥ م^٢) .
- ١٢- الوحدات السكنية نصف تشطيب وتشمل تركيب باب الوحدة الرئيسي وحلوق الأبواب الداخلية وشبابيك الواجهات ألومنيوم.

شروط الحجز

- ١- أن يكون المتقدم للحجز شخصا طبيعيا مصرى الجنسية وأن يكون عضوا نقابيا مقيدا بسجلات النقابة وأن يكون مسدد اشتراك عن عام ٢٠٢٣.
- ٢- يتم تخصيص نسبة ٥% من الوحدات المطروحة لذوى الهمم من المهندسين المقيدين بالنقابة.
- ٣- يعتبر الإعلان وكراسته الشروط جزء لا يتجزأ من عقد البيع ومكملا لأحكامه .
- ٤- الوحدات السكنية المعروضة للبيع مخصصة للإستخدام السكنى فقط ولا يحق للمشتري أو خلفه العام أو الخاص تغيير الإستخدام المخصص من أجله الوحدة وفى حالة مخالفة ذلك يتم فسخ التعاقد وسحب الوحدة السكنية دون سابق إنذار واتخاذ كافة الإجراءات المترتبة على فسخ التعاقد حيث أنه تم تحديد سعر البيع للوحدات للإستخدام السكنى فقط.
- ٥- يقر المتقدم للحجز بأنه قد أطلع على كافة الشروط والمواصفات والبيانات والمعلومات ووافق عليها وأن تقدمه للحجز وبعد سداد مقدم الحجز بمثابة موافقة نهائية على هذه الشروط.
- ٦- يعتبر التقدم للقرعة على أى من الوحدات السكنية الواردة بتلك الكراسته قرينة قاطعة بالقبول لكافة ماورد بالكراسته كما يعتبر التقدم للقرعة قرينة قاطعة بالقيام بالمعاينة النافية للجهالة والعلم التام بالموقع محل الطرح.
- ٧- لكل وحدة سكنية حصته من الأرض بنسبة مساحة الوحدة من المساحة الإجمالية للوحدات إلى إجمالى مساحة الأرض المقام عليها المبنى على المشاع.
- ٨- يتم الحجز بنظام القرعة العلنية على أن يتم حضور المهندس شخصيا أو من ينوب عنه بتوكيل أو بتفويض كتابى من المهندس.
- ٩- تبدأ إجراءات القرعة بذوى الهمم من المهندسين أولا ثم يتم إستكمال إجراءات القرعة على باقى المتقدمين من المهندسين.
- ١٠- تقوم إدارة الشئون القانونية بمراجعة صحة مستندات ذوى الهمم قبل إستكمال إجراءات دخول القرعة الخاصة بهم.
- ١١- لا يجوز للمهندس الذى خصص له وحدة سابقا فى ذات المشروع التقدم للقرعة وفى حالة مخالفة هذا الشرط يتم إلغاء التخصيص فورا وخصم ١٠% من قيمة جدية الحجز .
- ١٢- شراء كراسته الشروط ودفع جدية الحجز شرط أساسى لدخول القرعة العلنية على أن يتم حضور المهندس شخصيا أو من ينوب عنه بموجب توكيل أو تفويض كتابى يتم توقيعه بإدارة الشئون القانونية .

الشروط المالية

١. يتم سداد مبلغ ٢٠٠ ألف جنيهه" فقط (مائتى ألف جنيهاً لا غير) جديته الحجز بخزينة النقابة العامة أو بالبنك الأهلي المصري- على حساب رقم (١٢٤٣٠٦٠٦١٦٨٢٣٩٠٠٠١٥) ورقم IBAN (EG350003012430606168239000150) .
٢. يتم استكمال جديته الحجز لنسبة (١٥%) من إجمالي قيمة الوحدة خلال ٢١ يوم من تاريخ رسو القرعة على المهندس ، وبعد السداد يحصل المهندس على خطاب تخصيص مدون به نموذج ورقم العمارة وكافة بيانات الوحدة ، وفي حالة عدم استكمال جديته الحجز خلال هذه المدة يتم سداده بغرامة ٢% من المستحق سداده وبعد أقصى شهر واحد وبعد ذلك يتم إلغاء حجز الوحدة وتخصم نسبة ١٥% كمصاريف إدارية من مبلغ جديته الحجز.
٣. ويتم سداد باقى المستحقات علي الوحدة بإحدى الطرق الآتية:-

نظام السداد	إستكمال المقدم خلال ٦٠ يوم من تاريخ القرعة	الأقساط الشهرية	أقساط نصف سنوية	سعر المتر المربع
نقداً	٨٥%	لا يوجد		٢٧٠٠٠ جنيهه / ٢م
عامين	١٥% كما بالجدول	٣٥% كما بالجدول	٣٥% كما بالجدول	٢٩٥٠٠ جنيهه / ٢م
٤ أعوام	١٥% كما بالجدول	٣٥% كما بالجدول	٣٥% كما بالجدول	٣١٥٠٠ جنيهه / ٢م
٥ أعوام	٢٥% كما بالجدول	٣٠% كما بالجدول	٣٠% كما بالجدول	٣١٥٠٠ جنيهه / ٢م
٦ أعوام	٣٥% كما بالجدول	٢٥% كما بالجدول	٢٥% كما بالجدول	٣١٥٠٠ جنيهه / ٢م

- التأخير فى إستكمال دفعة باقى المقدم أو باقى الكاش يتم توقيع غرامة بنسبة ٢% من قيمة الدفعة عن كل شهر وفى حالة تأخر أى من الدفعات طبقاً للجدول السابق عن شهرين يتم إلغاء التخصيص ورد المبالغ المحصلة لحاجز الوحدة بعد خصم ٥% من قيمة إجمالي قيمة الوحدة.
- وفى حالة التأخر عن سداد الأقساط فى مواعيدها المحددة يتم توقيع غرامة بنسبة ٢% من قيمة القسط عن كل شهر تأخير ، وفى حالة تأخر السداد لمدة ٣ أشهر لأى قسط يحق للنقابة إلغاء التخصيص دون سابق إنذار ورد المبالغ المحصلة إلى حاجز الوحدة بعد خصم نسبة ٥% من إجمالي قيمة الوحدة.

٤. فى حالة طلب إلغاء التخصيص من قبل حاجز الوحدة فى أى مرحلة من مراحل التقسيط يتم رد المبالغ المسددة بعد خصم نسبة ٥ ٪ من إجمالى قيمة الوحدة.
٥. فى حالة عدم الاستلام خلال ٦٠ يوم من تاريخ القرعة يتم توقيع غرامه ٢٪ (أثنان بالمائة) من المستحق سداده (حتى إستلام الوحدة) ويلغى التخصيص فى حالة عدم الإستلام خلال اربعة اشهر من تاريخ القرعة.
٦. لا يعتد بأى سداد فى الحساب البنكى إلا بعد تسليم صورة إيصال الإيداع إلى حسابات عملاء الإسكان بالنقابة العامة وفى حالة التحويل البنكى لجديته الحجز (أونلاين) يكون التحويل سابق لتاريخ القرعة بثلاثة أيام.
٧. السداد النقدى لجديته الحجز بخزينة النقابة مسموح به حتى صباح يوم القرعة العلنية.
٨. عند تسليم الوحدة يتم تحرير شيكات بنكية بقيمة المبالغ المتبقية على الوحدة ودفع مبلغ ٣٠ ألف جنيه (ثلاثون ألف جنيهاً) نقدا كتأمين التشطيب بخزينة النقابة ويرد المبلغ بعد المعايينة من المختص بأنه لا توجد مخالفات بالوحدة من المالك ويتم تحرير الشيكات بتوقيع مالك الوحدة ويلتزم مالك الوحدة بالتشطيب خلال عام من تاريخ الإستلام وفى حالة عدم التشطيب يتم توقيع غرامة (٥٠٠٠) خمسة آلاف جنيهاً عن كل شهر تأخير.
٩. فى حالة عدم التوفيق فى القرعة يتم إسترداد المبلغ خلال عشرة أيام عمل عن طريق ملئ نموذج إسترداد مرفق به أصل إيصال سداد مبلغ جديته الحجز وصورة من رقم الحساب البنكى الخاص بالمهندس وصورة الكارنيه ويتم تسليمه بإدارة المحفوظات.
١٠. يتم سداد مبلغ ٢٠٠ ألف جنيه" (مائتى ألف جنيهاً) قيمة باكية بالجراج بالبدروم لعدد سيارة واحدة وتسدد عند استلام الوحدة ويكون حجز وتخصيص الجراج بأسبقية إستلام الوحدة ويمكن تقسيط قيمة الجراج لكل انظمة السداد على عدد (٢٠) شهر تبدأ من تاريخ إستلام الوحدة مع تحرير شيكات بنكية بقيمة الجراج.
١١. يتم سداد نسبة ٥٪ من قيمة الوحدة بسعر الكاش (٢٧٠٠٠ جنيه/م٢) كوديعة صيانة ويمكن تقسيطها على سنة مع تحرير شيكات بنكية بالقيمة عند الإستلام كوديعة تخصص فى حينه لصالح إتحاد الشاغلين بعد تأسيسه وإشهاره أو شركة إدارة يتم تكليفها للقيام بأعمال الصيانة ويتم الصرف من عائد الوديعة على الأمن والنظافة والصيانة لمرافق المشروع ويعتبر ذلك شرط أساسى للتعاقد على الوحدة على أن يتم عمل التسوية المالية فى نهاية كل عام والتزام المخصص له الوحدة بسداد فرق تكاليف الصيانة الزائدة عن عائد الوديعة، ويكون للنقابة حق الاشراف على أداء اتحاد الشاغلين بعد تأسيسه وإشهاره وكذلك الاشراف على شركة الادارة المكلفة بالأعمال من قبل النقابة.
١٢. يتم تخصيص حديقة حق إنتفاع لوحدات الدور الأرضى (أمامية - أو- خلفية) طبقاً للرسومات المعتمدة مقابل سداد مبلغ (٣٠٠٠ جنيه) للمتر المسطح، وتحدد مساحة الحديقة عند الاستلام ، ويتحمل مالك

الوحدة المخصص له حديقتة حق الانتفاع أعمال الزراعة والرى والصيانة وكل ما يلزم للمحافظة على الحديقتة المخصصة له ، يجوز تقسيط قيمة حق الانتفاع بالحديقتة لكل أنظمة السداد على أقساط حتى عامين من تاريخ إستلام الوحدة مع تحرير شيكات بنكية بالقيمة عند الإستلام.

١٣. يتم تطبيق غرامتة ٢% من قيمة القسط عن كل شهر تاخير فى سداد الشيكات الخاصة باقساط الجراج أو الحديقتة أو وديعتة الصيانة.

١٤. فى حالة رغبة المهندس فى سداد عام كامل مقدم من الأقساط يمنح خصم بنسبة ١٠% من قيمة أقساط السنة وفى حالة رغبته فى سداد الدفعتة قبل ميعادها بستة أشهر يتم خصم نسبة ٥% من قيمة الدفعتة.

الشروط العقارية

١. يتم تحرير عقد ابتدائى مع إحفاظ الملكية للنقابة حتى يتم دفع كامل ثمن الوحدة وحينه يحصل المهندس على عقد خالص الثمن للوحدة بعد الانتهاء من سداد كافة المستحقات المالية عن الوحدة للنقابة (مع دفع المصاريف المقررة فى حينه).

٢. يمكن التعامل على الوحدة بموجب توكيل عام/خاص فى حدود إجراءات الحجز والمتابعة وسداد الأقساط المستحقة على الوحدة والتوقيع على العقد وسمح بتفويض كتابى موقع من المهندس مرفق به إثبات هويته وعضوية النقابة وهوية المفوض لحضور القرعة واختيار الوحدة فقط.

٣. فى حالة الحجز من قبل أسرة المهندس يلزم إحضار صورة من إعلام الوراثة وتفويض من باقى الوراثة بالحجز وإقرار بصحة البيانات (التخصيص يتم لجميع الوراثة المذكورين فى إعلام الوراثة).

٤. النقابة غير مسئولة عن أية مخالفات تحدث فى الوحدة بعد تسليمها لحاجزها وصاحب الوحدة هو المسئول قانوناً أمام جهاز المدينة والجهات الحكومية الأخرى ويتم تطبيق اللائحة الخاصة بالكمبوند التى تضعها النقابة أو اتحاد الشاغلين أو شركة الإدارة فيما يخص ذلك.

٥. أول مستلم بالعمارة يعتبر رئيس مؤقتاً لاتحاد الشاغلين للعمارة ، ويتم كتابتة إقرار بذلك ويكون مسئول عن مرافق العمارة ويحق للنقابة الصرف على أعمال الصيانة من وديعتة الصيانة المحصلتة من الملاك لحين تشكيل اتحاد شاغلين رسمى مشهريتولى أعمال الإدارة والصيانة للكمبوند.

٦. يتم تركيب عدادات الكهرباء والمياه والغاز للوحدات على نفقتة الملاك بموجب خطاب موجه من النقابة إلى الشركات المختصة شريطة سداد كافة المستحقات الواجبة تعاقدياً.

٧. يتم تسليم كارت عداد الخدمات لأول مستلم والذي يعتبر الرئيس المؤقت لاتحاد شاغلين العمارة.

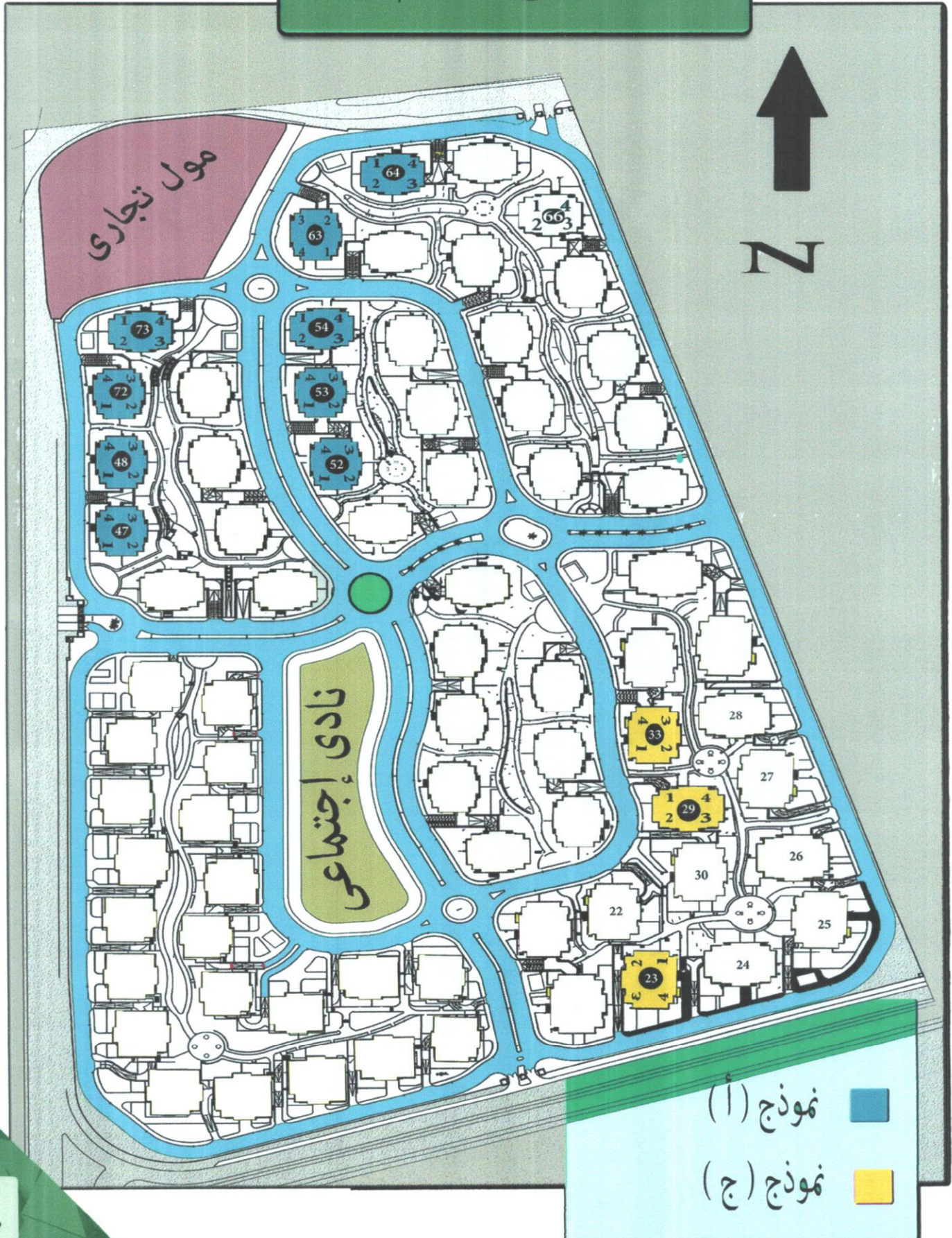
٨. الوحدات جاهزة للتسليم الفورى.

٩. السطح ملكية خالصة للنقابة على جميع المستويات ولها الحق في التعلية أو إستكمال النسبة البنائية طالما سمحت القوانين بذلك ولها التصرف فيه بكافة التصرفات في أى وقت تراه.
١٠. لا يجوز للمهندس نقل ملكية الوحدة للغير خلال مراحل التقسيط إلا بعد سداد كامل قيمة الوحدة وفقا للشروط والقواعد التي تحددها النقابة في حينه ، وذلك دون الرجوع على النقابة فيما بعد ، وفي حالة رغبة المهندس التنازل للغير أثناء مراحل التقسيط يتم التقدم بطلب والحصول على موافقة كتابية من النقابة بشرط سداد كافة المستحقات على الوحدة حتى تاريخ الطلب وإستكمال الإجراءات طبقا للشروط والقواعد التي تحددها النقابة في حينه.
١١. بخلاف ما سبق لا يجوز التنازل عن الوحدة المخصصة ولا يعتد بأي عقد في مواجهة النقابة بهذا الشأن وفي حالة المخالفة يحق للنقابة سحب الوحدة واعتبار التخصيص لاغياً.
١٢. يقر العضو بأن العنوان المذكور بإستمارة الحجز هو العنوان الذي يعتد به في كافة المراسلات والإخطارات ويلتزم ويتعهد بإخطار النقابة كتابياً في حالة تغيير محل الإقامة أو في حالة السفر والإقامة بالخارج والا صحت كافة الإعلانات والإخطارات على العنوان الموجود بالإستمارة حتى لو تم تغييره مادامت النقابة لم تخطر بالتغيير كتابياً.

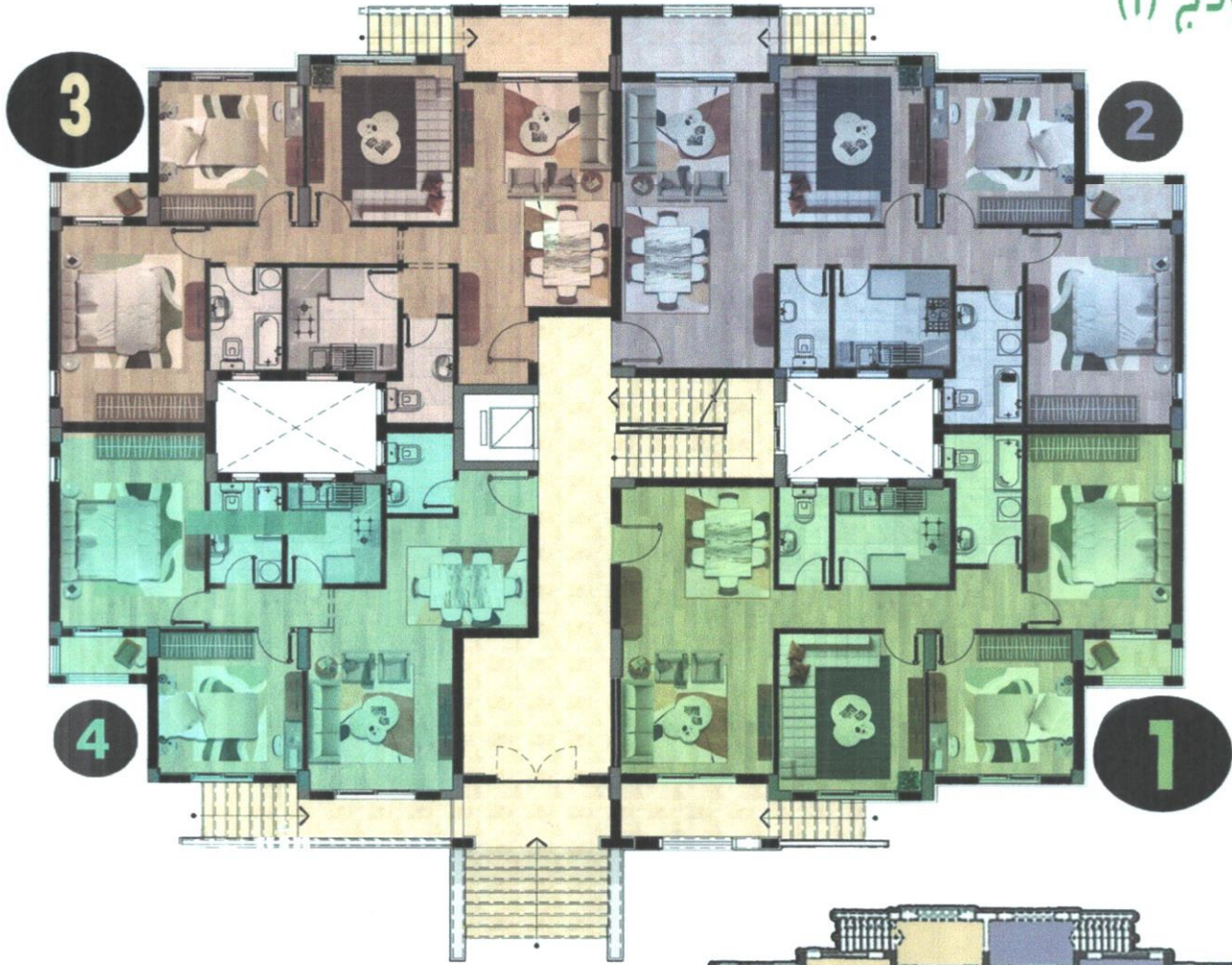
الشروط الفنية

١. تتم معاينة الوحدة على الطبيعة قبل الحجز المعاينة النافية للجهالة والتأكد من الترقيم والحالة التي عليها الوحدة على الطبيعة ولايجوز للحاجز الرجوع على النقابة بأي ملاحظات على الوحدة بعد الحصول على خطاب التخصيص.
٢. مساحة الوحدة المطروحة تشمل سمك الحوائط ونصيب الوحدة من المنافع العامة والمشاركة الخاصة بالمبنى مثل المداخل ، السلالم ، المناورإلخ.
٣. لا يجوز إدخال أى تعديل على الوحدة من قبل المخصص لهم الوحدات دون الرجوع إلى النقابة وأخذ الموافقات وذلك حال موافقة جهاز المدينة.
٤. يوجد عدد ٣ وحدات نموذج (ج) في عمارات المرحلة الأولى بدون أسانسير كما هو موضح بالجدول.
٥. نسب التميز الواردة بالبيان التفصيلي للوحدات نهائية ولا يجوز الاعتراض عليها من قبل حاجز الوحدة.
٦. اسعار الوحدات بالجدول شاملة حصة الوحدة فيما يخصها من مقاييسات المرافق.

الموقع العام

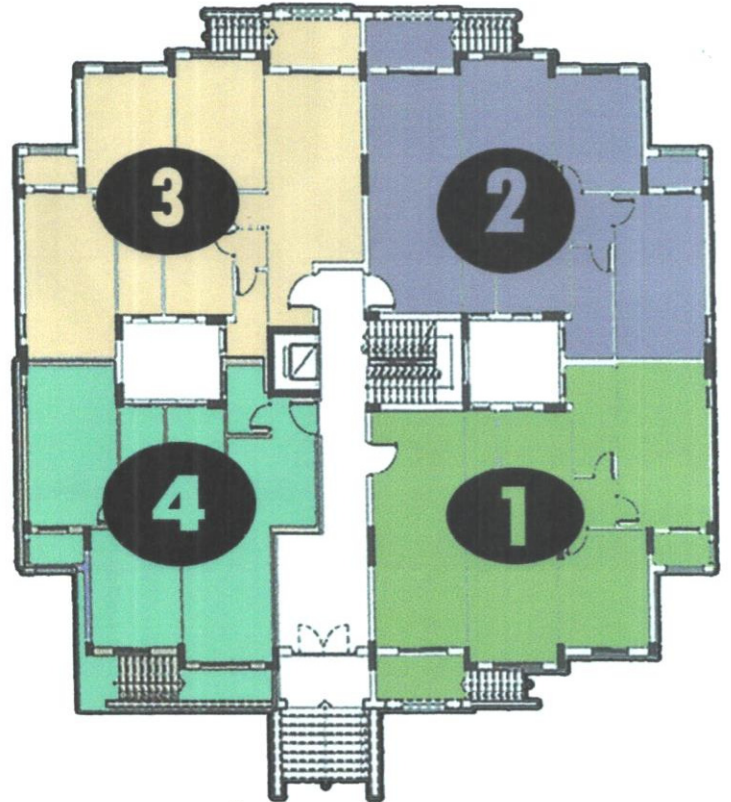


نـمـوـذـج (أ)

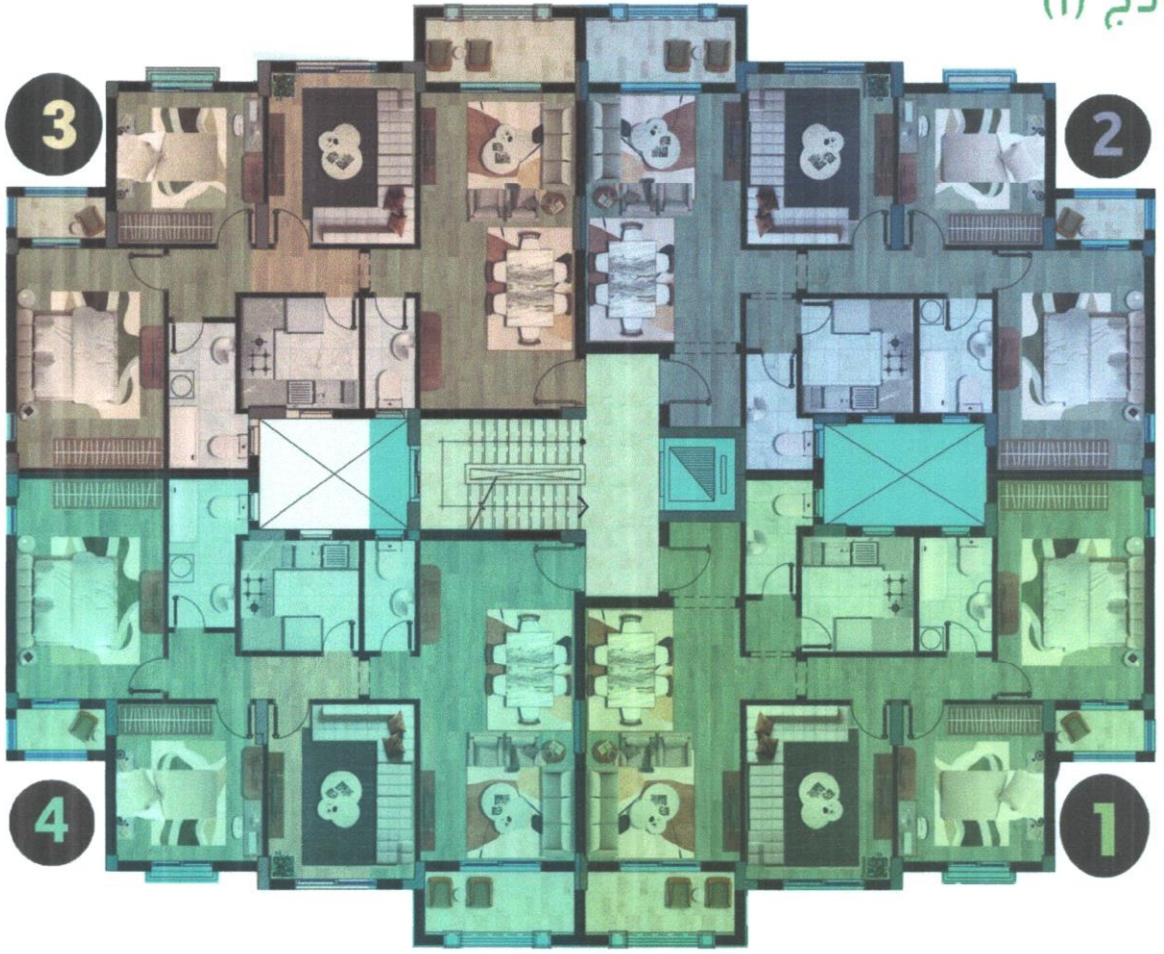


نـمـوـذـج أ أرضي

وحدة رقم (1) مساحة 155 م ²	■
وحدة رقم (2) مساحة 155 م ²	■
وحدة رقم (3) مساحة 155 م ²	■
وحدة رقم (4) مساحة 130 م ²	■

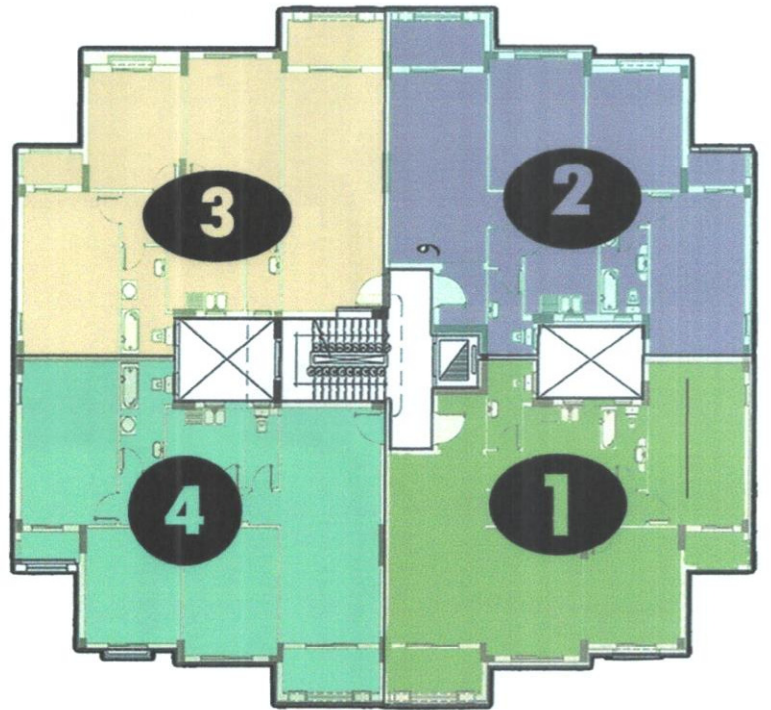


نموذج (أ)

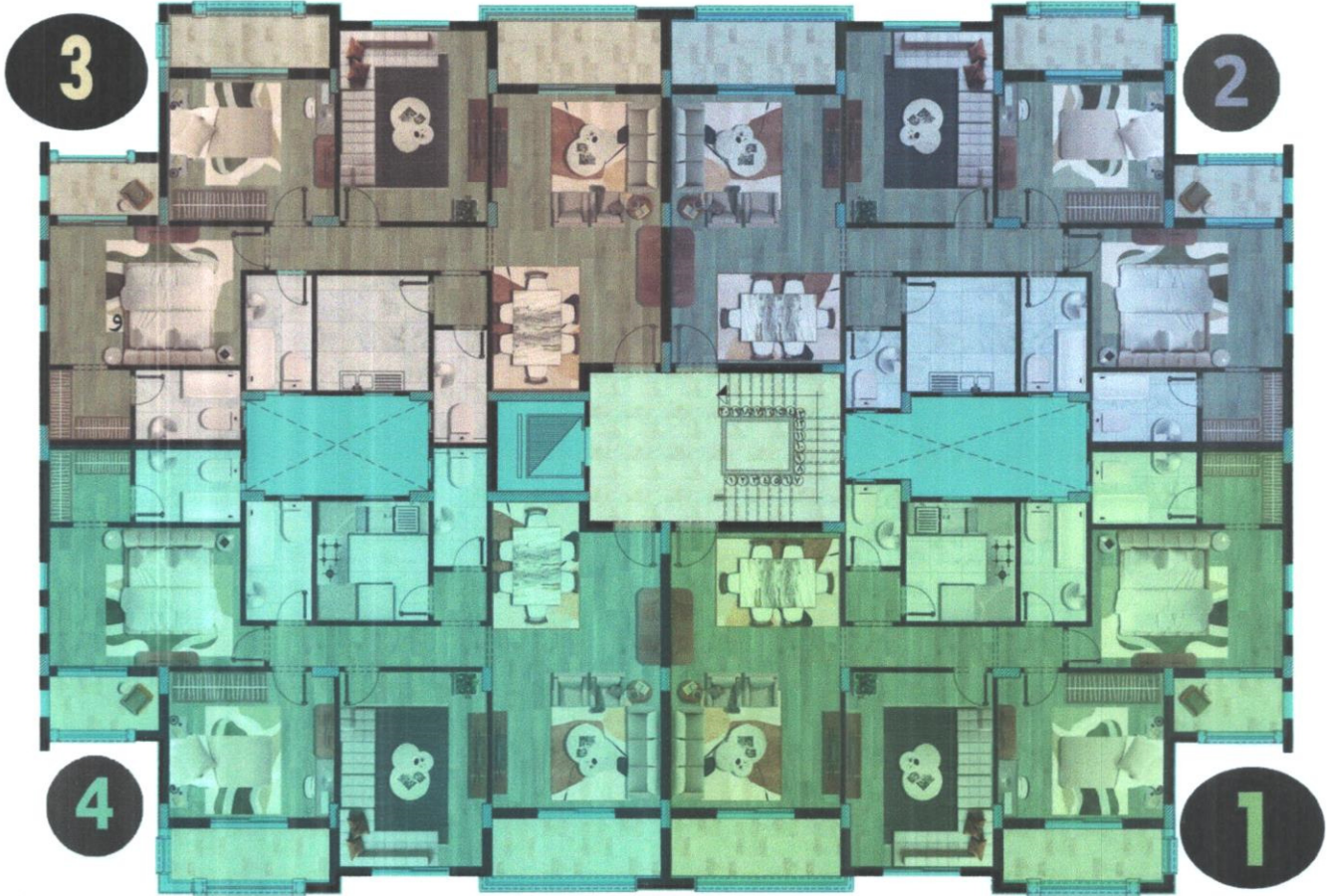


نموذج أ متكرر

- وحدة رقم (1) مساحة 155 م²
- وحدة رقم (2) مساحة 155 م²
- وحدة رقم (3) مساحة 155 م²
- وحدة رقم (4) مساحة 155 م²

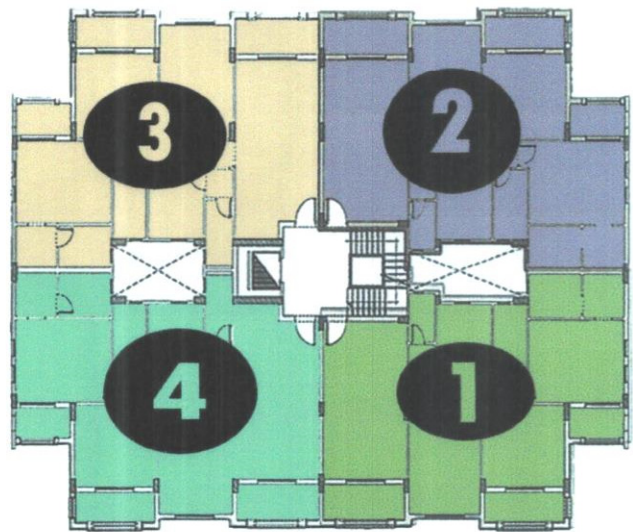


نـمـوـذـج (ج)

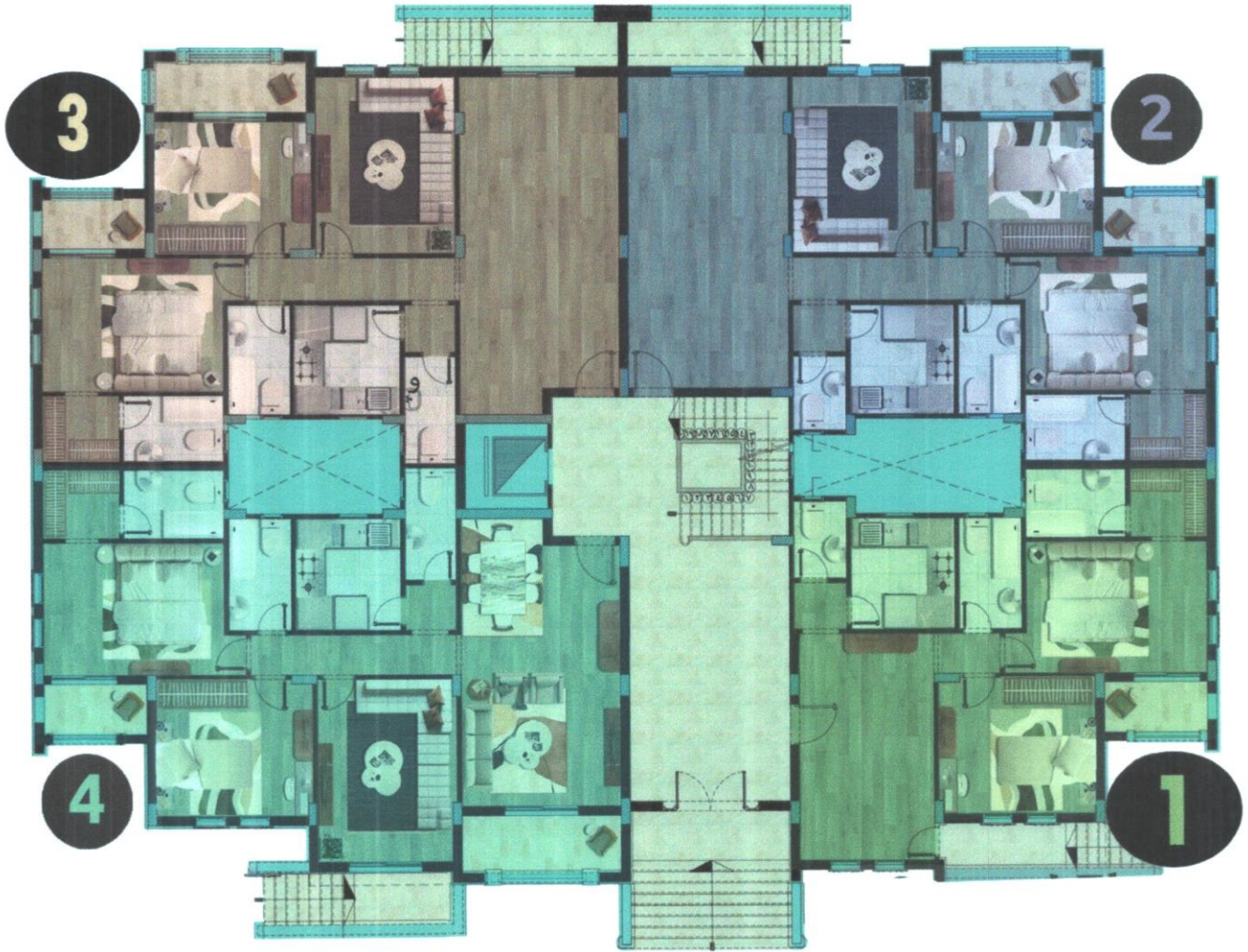


نـمـوـذـج ج مـتـكـرر

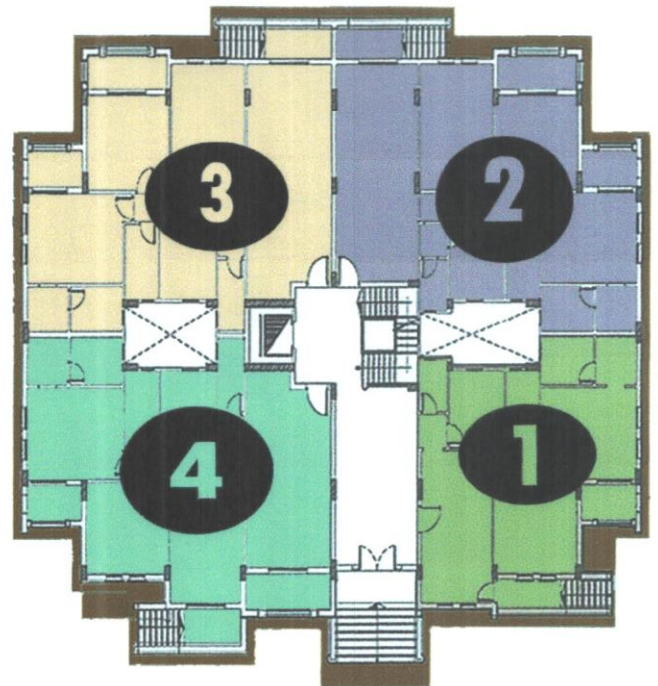
- وحدة رقم (1) مساحة 185م2
- وحدة رقم (2) مساحة 185 م2
- وحدة رقم (3) مساحة 185 م2
- وحدة رقم (4) مساحة 185 م2



نموذج (ج)



نموذج ج أرضي



- وحدة رقم (1) مساحة 135 م²
- وحدة رقم (2) مساحة 185 م²
- وحدة رقم (3) مساحة 185 م²
- وحدة رقم (4) مساحة 185 م²

طريقة الاستاد على 3 اجزاء (3A حصر)						طريقة الاستاد على عامين (2 سنوات)						طريقة الاستاد على عامين (2 سنوات)						طريقة الاستاد على عامين (2 سنوات)					
المتوسط الشهري	افسات نصف سنوية	15% استكمال المدة	15% خلال 21 يوم	سعر الوحدة شامل المصاريف	سعر المتر المربع	المتوسط الشهري	افسات نصف سنوية	15% استكمال المدة	15% خلال 21 يوم	سعر الوحدة شامل المصاريف	سعر الوحدة العادي شامل المصاريف	اجمالي الفرق	الاصح	مساحة	وحدة	عمارة	مدرج	عدد					
34,889.531	209,337.188	717,727.500	717,727.500	4,784,850.000	30,870.000	65,348.646	392,091.875	672,157.500	672,157.500	4,481,050.000	4,101,300.000	-2%	الاصح	155	1	47	1	1					
35,601.563	213,609.375	732,375.000	732,375.000	4,882,500.000	31,500.000	66,682.292	400,093.750	685,875.000	685,875.000	4,572,500.000	4,185,000.000	0%	الاصح	155	2	47	1	2					
35,601.563	213,609.375	732,375.000	732,375.000	4,882,500.000	31,500.000	66,682.292	400,093.750	685,875.000	685,875.000	4,572,500.000	4,185,000.000	0%	الاصح	155	3	47	1	3					
29,262.188	175,573.125	601,965.000	601,965.000	4,013,100.000	30,870.000	54,808.542	328,851.250	563,745.000	563,745.000	3,758,300.000	3,439,800.000	-2%	الاصح	130	4	47	1	4					
35,601.563	213,609.375	732,375.000	732,375.000	4,882,500.000	31,500.000	66,682.292	400,093.750	685,875.000	685,875.000	4,572,500.000	4,185,000.000	0%	الاصح	155	11	47	1	5					
36,313.594	217,881.563	747,022.500	747,022.500	4,980,150.000	32,130.000	68,015.938	408,095.625	699,592.500	699,592.500	4,663,950.000	4,268,700.000	2%	الاصح	155	12	47	1	6					
36,313.594	217,881.563	747,022.500	747,022.500	4,980,150.000	32,130.000	68,015.938	408,095.625	699,592.500	699,592.500	4,663,950.000	4,268,700.000	2%	الاصح	155	13	47	1	7					
35,601.563	213,609.375	732,375.000	732,375.000	4,882,500.000	31,500.000	66,682.292	400,093.750	685,875.000	685,875.000	4,572,500.000	4,185,000.000	0%	الاصح	155	14	47	1	8					
35,601.563	213,609.375	732,375.000	732,375.000	4,882,500.000	31,500.000	66,682.292	400,093.750	685,875.000	685,875.000	4,572,500.000	4,185,000.000	0%	الاصح	155	21	47	1	9					
36,313.594	217,881.563	747,022.500	747,022.500	4,980,150.000	32,130.000	68,015.938	408,095.625	699,592.500	699,592.500	4,663,950.000	4,268,700.000	2%	الاصح	155	22	47	1	10					
36,313.594	217,881.563	747,022.500	747,022.500	4,980,150.000	32,130.000	68,015.938	408,095.625	699,592.500	699,592.500	4,663,950.000	4,268,700.000	2%	الاصح	155	23	47	1	11					
35,601.563	213,609.375	732,375.000	732,375.000	4,882,500.000	31,500.000	66,682.292	400,093.750	685,875.000	685,875.000	4,572,500.000	4,185,000.000	0%	الاصح	155	24	47	1	12					
35,601.563	213,609.375	732,375.000	732,375.000	4,882,500.000	31,500.000	66,682.292	400,093.750	685,875.000	685,875.000	4,572,500.000	4,185,000.000	0%	الاصح	155	31	47	1	13					
36,313.594	217,881.563	747,022.500	747,022.500	4,980,150.000	32,130.000	68,015.938	408,095.625	699,592.500	699,592.500	4,663,950.000	4,268,700.000	2%	الاصح	155	32	47	1	14					
36,313.594	217,881.563	747,022.500	747,022.500	4,980,150.000	32,130.000	68,015.938	408,095.625	699,592.500	699,592.500	4,663,950.000	4,268,700.000	2%	الاصح	155	33	47	1	15					
35,601.563	213,609.375	732,375.000	732,375.000	4,882,500.000	31,500.000	66,682.292	400,093.750	685,875.000	685,875.000	4,572,500.000	4,185,000.000	0%	الاصح	155	34	47	1	16					
34,889.531	209,337.188	717,727.500	717,727.500	4,784,850.000	30,870.000	65,348.646	392,091.875	672,157.500	672,157.500	4,481,050.000	4,101,300.000	-2%	الاصح	155	1	48	1	17					
34,889.531	209,337.188	717,727.500	717,727.500	4,784,850.000	30,870.000	65,348.646	392,091.875	672,157.500	672,157.500	4,481,050.000	4,101,300.000	-2%	الاصح	155	2	48	1	18					
29,262.188	175,573.125	601,965.000	601,965.000	4,013,100.000	30,870.000	54,808.542	328,851.250	563,745.000	563,745.000	3,758,300.000	3,439,800.000	-2%	الاصح	130	4	48	1	19					
35,601.563	213,609.375	732,375.000	732,375.000	4,882,500.000	31,500.000	66,682.292	400,093.750	685,875.000	685,875.000	4,572,500.000	4,185,000.000	0%	الاصح	155	11	48	1	20					
35,601.563	213,609.375	732,375.000	732,375.000	4,882,500.000	31,500.000	66,682.292	400,093.750	685,875.000	685,875.000	4,572,500.000	4,185,000.000	0%	الاصح	155	12	48	1	21					
35,601.563	213,609.375	732,375.000	732,375.000	4,882,500.000	31,500.000	66,682.292	400,093.750	685,875.000	685,875.000	4,572,500.000	4,185,000.000	0%	الاصح	155	13	48	1	22					
35,601.563	213,609.375	732,375.000	732,375.000	4,882,500.000	31,500.000	66,682.292	400,093.750	685,875.000	685,875.000	4,572,500.000	4,185,000.000	0%	الاصح	155	14	48	1	23					
35,601.563	213,609.375	732,375.000	732,375.000	4,882,500.000	31,500.000	66,682.292	400,093.750	685,875.000	685,875.000	4,572,500.000	4,185,000.000	0%	الاصح	155	14	48	1	24					
35,601.563	213,609.375	732,375.000	732,375.000	4,882,500.000	31,500.000	66,682.292	400,093.750	685,875.000	685,875.000	4,572,500.000	4,185,000.000	0%	الاصح	155	21	48	1	25					
35,601.563	213,609.375	732,375.000	732,375.000	4,882,500.000	31,500.000	66,682.292	400,093.750	685,875.000	685,875.000	4,572,500.000	4,185,000.000	0%	الاصح	155	22	48	1	26					
35,601.563	213,609.375	732,375.000	732,375.000	4,882,500.000	31,500.000	66,682.292	400,093.750	685,875.000	685,875.000	4,572,500.000	4,185,000.000	0%	الاصح	155	23	48	1	27					
35,601.563	213,609.375	732,375.000	732,375.000	4,882,500.000	31,500.000	66,682.292	400,093.750	685,875.000	685,875.000	4,572,500.000	4,185,000.000	0%	الاصح	155	24	48	1	28					
35,601.563	213,609.375	732,375.000	732,375.000	4,882,500.000	31,500.000	66,682.292	400,093.750	685,875.000	685,875.000	4,572,500.000	4,185,000.000	0%	الاصح	155	31	48	1	29					
35,601.563	213,609.375	732,375.000	732,375.000	4,882,500.000	31,500.000	66,682.292	400,093.750	685,875.000	685,875.000	4,572,500.000	4,185,000.000	0%	الاصح	155	32	48	1	30					
35,601.563	213,609.375	732,375.000	732,375.000	4,882,500.000	31,500.000	66,682.292	400,093.750	685,875.000	685,875.000	4,572,500.000	4,185,000.000	0%	الاصح	155	33	48	1	31					
35,601.563	213,609.375	732,375.000	732,375.000	4,882,500.000	31,500.000	66,682.292	400,093.750	685,875.000	685,875.000	4,572,500.000	4,185,000.000	0%	الاصح	155	34	48	1	32					

طريقة السداد على 2 اشهر (21 شهر)						طريقة السداد على عامين (24 شهر)						طريقة السداد على عامين (24 شهر)						طريقة السداد على عامين (24 شهر)									
المتوسط السنوي	اقساط نصف سنوية	15% استهلاك مقدم	15% جلال 21 شهر	سعر الوحدة شامل المصاريف	سعر المصاريف	المتوسط السنوي	اقساط نصف سنوية	15% استهلاك مقدم	15% جلال 21 شهر	سعر الوحدة شامل المصاريف	سعر المصاريف	المتوسط السنوي	اقساط نصف سنوية	15% استهلاك مقدم	15% جلال 21 شهر	سعر الوحدة شامل المصاريف	سعر المصاريف	المتوسط السنوي	اقساط نصف سنوية	15% استهلاك مقدم	15% جلال 21 شهر	سعر الوحدة شامل المصاريف	سعر المصاريف	اجمالي المصاريف	نوع عمارة وحدة مساحة الدور	نوع	ملاحظة :- الوحدات ارقام (١٩١١ - ١٩٢٢) بدون مصاريف
36,313,594	217,881,563	747,022,500	747,022,500	4,980,150,000	32,130,000	68,015,938	408,095,625	699,592,500	699,592,500	4,663,950,000	4,268,700,000	2%	الارصيف	155	1	73	1	129									
34,889,531	209,337,188	717,727,500	717,727,500	4,784,850,000	30,870,000	65,348,646	392,091,875	672,157,500	672,157,500	4,481,050,000	4,101,300,000	-2%	الارصيف	155	2	73	1	130									
35,601,563	213,609,375	732,375,000	732,375,000	4,882,500,000	31,500,000	66,882,292	400,093,750	685,875,000	685,875,000	4,572,500,000	4,185,000,000	0%	الارصيف	155	3	73	1	131									
30,456,563	182,739,375	626,535,000	626,535,000	4,176,900,000	32,130,000	57,045,625	342,273,750	586,755,000	586,755,000	3,911,700,000	3,580,200,000	2%	الارصيف	130	4	73	1	132									
37,025,625	222,153,750	761,670,000	761,670,000	5,077,800,000	32,760,000	69,349,583	416,097,500	713,310,000	713,310,000	4,755,400,000	4,352,400,000	4%	الارصيف	155	11	73	1	133									
35,601,563	213,609,375	732,375,000	732,375,000	4,882,500,000	31,500,000	66,882,292	400,093,750	685,875,000	685,875,000	4,572,500,000	4,185,000,000	0%	الارصيف	155	12	73	1	134									
36,313,594	217,881,563	747,022,500	747,022,500	4,980,150,000	32,130,000	68,015,938	416,097,500	713,310,000	713,310,000	4,755,400,000	4,268,700,000	2%	الارصيف	155	13	73	1	135									
37,025,625	222,153,750	761,670,000	761,670,000	5,077,800,000	32,760,000	69,349,583	416,097,500	713,310,000	713,310,000	4,755,400,000	4,352,400,000	4%	الارصيف	155	14	73	1	136									
35,601,563	213,609,375	732,375,000	732,375,000	4,882,500,000	31,500,000	66,882,292	400,093,750	685,875,000	685,875,000	4,572,500,000	4,185,000,000	0%	الارصيف	155	21	73	1	137									
36,313,594	217,881,563	747,022,500	747,022,500	4,980,150,000	32,130,000	68,015,938	416,097,500	713,310,000	713,310,000	4,755,400,000	4,268,700,000	2%	الارصيف	155	22	73	1	138									
37,025,625	222,153,750	761,670,000	761,670,000	5,077,800,000	32,760,000	69,349,583	416,097,500	713,310,000	713,310,000	4,755,400,000	4,352,400,000	4%	الارصيف	155	24	73	1	140									
35,601,563	213,609,375	732,375,000	732,375,000	4,882,500,000	31,500,000	66,882,292	400,093,750	685,875,000	685,875,000	4,572,500,000	4,185,000,000	0%	الارصيف	155	23	73	1	139									
36,313,594	217,881,563	747,022,500	747,022,500	4,980,150,000	32,130,000	68,015,938	416,097,500	713,310,000	713,310,000	4,755,400,000	4,268,700,000	2%	الارصيف	155	24	73	1	140									
37,025,625	222,153,750	761,670,000	761,670,000	5,077,800,000	32,760,000	69,349,583	416,097,500	713,310,000	713,310,000	4,755,400,000	4,352,400,000	4%	الارصيف	155	31	73	1	141									
35,601,563	213,609,375	732,375,000	732,375,000	4,882,500,000	31,500,000	66,882,292	400,093,750	685,875,000	685,875,000	4,572,500,000	4,185,000,000	0%	الارصيف	155	32	73	1	142									
36,313,594	217,881,563	747,022,500	747,022,500	4,980,150,000	32,130,000	68,015,938	416,097,500	713,310,000	713,310,000	4,755,400,000	4,268,700,000	2%	الارصيف	155	33	73	1	143									
37,025,625	222,153,750	761,670,000	761,670,000	5,077,800,000	32,760,000	69,349,583	416,097,500	713,310,000	713,310,000	4,755,400,000	4,352,400,000	4%	الارصيف	155	32	73	1	142									
35,601,563	213,609,375	732,375,000	732,375,000	4,882,500,000	31,500,000	66,882,292	400,093,750	685,875,000	685,875,000	4,572,500,000	4,185,000,000	0%	الارصيف	155	33	73	1	143									
36,313,594	217,881,563	747,022,500	747,022,500	4,980,150,000	32,130,000	68,015,938	416,097,500	713,310,000	713,310,000	4,755,400,000	4,268,700,000	2%	الارصيف	155	34	73	1	144									
37,025,625	222,153,750	761,670,000	761,670,000	5,077,800,000	32,760,000	69,349,583	416,097,500	713,310,000	713,310,000	4,755,400,000	4,352,400,000	4%	الارصيف	155	34	73	1	144									
30,387,656	182,325,938	625,117,500	625,117,500	4,167,450,000	30,870,000	56,916,563	341,489,375	585,427,500	585,427,500	3,902,850,000	3,572,100,000	-2%	الارصيف	135	1	33	1	145									
41,642,344	249,854,063	856,642,500	856,642,500	5,710,950,000	30,870,000	77,996,771	467,980,625	802,252,500	802,252,500	5,348,350,000	4,895,100,000	-2%	الارصيف	185	2	33	1	146									
41,642,344	249,854,063	856,642,500	856,642,500	5,710,950,000	30,870,000	77,996,771	467,980,625	802,252,500	802,252,500	5,348,350,000	4,895,100,000	-2%	الارصيف	185	3	33	1	147									
42,492,188	254,953,125	874,125,000	874,125,000	5,827,500,000	31,500,000	79,588,542	477,531,250	818,625,000	818,625,000	5,457,500,000	4,995,000,000	0%	اول	185	4	33	1	148									
42,492,188	254,953,125	874,125,000	874,125,000	5,827,500,000	31,500,000	79,588,542	477,531,250	818,625,000	818,625,000	5,457,500,000	4,995,000,000	0%	اول	185	11	33	1	149									
43,342,031	260,052,188	891,607,500	891,607,500	5,944,050,000	32,130,000	81,180,313	487,081,875	834,997,500	834,997,500	5,566,650,000	5,094,900,000	2%	اول	185	12	33	1	150									
42,492,188	254,953,125	874,125,000	874,125,000	5,827,500,000	31,500,000	79,588,542	477,531,250	818,625,000	818,625,000	5,457,500,000	4,995,000,000	0%	اول	185	13	33	1	151									
42,492,188	254,953,125	874,125,000	874,125,000	5,827,500,000	31,500,000	79,588,542	477,531,250	818,625,000	818,625,000	5,457,500,000	4,995,000,000	0%	اول	185	14	33	1	152									
42,492,188	254,953,125	874,125,000	874,125,000	5,827,500,000	31,500,000	79,588,542	477,531,250	818,625,000	818,625,000	5,457,500,000	4,995,000,000	0%	اول	185	21	33	1	153									
43,342,031	260,052,188	891,607,500	891,607,500	5,944,050,000	32,130,000	81,180,313	487,081,875	834,997,500	834,997,500	5,566,650,000	5,094,900,000	2%	اول	185	22	33	1	154									
42,492,188	254,953,125	874,125,000	874,125,000	5,827,500,000	31,500,000	79,588,542	477,531,250	818,625,000	818,625,000	5,457,500,000	4,995,000,000	0%	اول	185	23	33	1	155									
42,492,188	254,953,125	874,125,000	874,125,000	5,827,500,000	31,500,000	79,588,542	477,531,250	818,625,000	818,625,000	5,457,500,000	4,995,000,000	0%	اول	185	24	33	1	156									
42,492,188	254,953,125	874,125,000	874,125,000	5,827,500,000	31,500,000	79,588,542	477,531,250	818,625,000	818,625,000	5,457,500,000	4,995,000,000	0%	اول	185	31	33	1	157									
43,342,031	260,052,188	891,607,500	891,607,500	5,944,050,000	32,130,000	81,180,313	487,081,875	834,997,500	834,997,500	5,566,650,000	5,094,900,000	2%	اول	185	32	33	1	158									
42,492,188	254,953,125	874,125,000	874,125,000	5,827,500,000	31,500,000	79,588,542	477,531,250	818,625,000	818,625,000	5,457,500,000	4,995,000,000	0%	اول	185	33	33	1	159									
42,492,188	254,953,125	874,125,000	874,125,000	5,827,500,000	31,500,000	79,588,542	477,531,250	818,625,000	818,625,000	5,457,500,000	4,995,000,000	0%	اول	185	34	33	1	160									
41,642,344	249,854,063	856,642,500	856,642,500	5,710,950,000	30,870,000	77,996,771	487,980,625	802,252,500	802,252,500	5,348,350,000	4,895,100,000	-2%	ارصيف	185	2	23	1	161									
42,492,188	254,953,125	874,125,000	874,125,000	5,827,500,000	31,500,000	79,588,542	477,531,250	818,625,000	818,625,000	5,457,500,000																	

طريقة الحساب على 7 أعوام (VF)				طريقة الحساب على 7 أعوام (VF)				طريقة الحساب على 5 أعوام (V)				طريقة الحساب على 5 أعوام (V)				الخصائص العمري	الارتفاع	مساحة الدور	وحدة مساحة الدور	عمارة	نموذج	رقم
المساحة المعمورة	المساحة المتبقية	حاجز 35% على 100% من 21.00%	حاجز 15% على 21.00%	مساحة الوحدة ساحة المبنى	المساحة المعمورة	المساحة المتبقية	حاجز 25% على 100% من 21.00%	حاجز 15% على 21.00%	مساحة الوحدة ساحة المبنى	الخصائص العمري	الارتفاع	مساحة الدور	وحدة مساحة الدور	عمارة	نموذج							
16,614,063	99,684,375	1,674,697,500	717,727,500	4,784,850,000	23,924,250	143,545,500	1,196,212,500	717,727,500	4,784,850,000	-2%	الارض	155	1	47			1					
16,953,125	101,718,750	1,708,875,000	732,375,000	4,882,500,000	24,412,500	146,475,000	1,220,625,000	732,375,000	4,882,500,000	0%	الارض	155	2	47			2					
16,953,125	101,718,750	1,708,875,000	732,375,000	4,882,500,000	24,412,500	146,475,000	1,220,625,000	732,375,000	4,882,500,000	0%	الارض	155	3	47			3					
13,934,375	83,606,250	1,404,585,000	601,965,000	4,013,100,000	20,065,500	120,393,000	1,003,275,000	601,965,000	4,013,100,000	-2%	الارض	130	4	47			4					
16,953,125	101,718,750	1,708,875,000	732,375,000	4,882,500,000	24,412,500	146,475,000	1,220,625,000	732,375,000	4,882,500,000	0%	الارض	155	11	47			5					
17,292,188	103,753,125	1,743,052,500	747,022,500	4,980,150,000	24,900,750	149,404,500	1,245,037,500	747,022,500	4,980,150,000	2%	الارض	155	12	47			6					
16,953,125	101,718,750	1,708,875,000	732,375,000	4,882,500,000	24,412,500	146,475,000	1,220,625,000	732,375,000	4,882,500,000	0%	الارض	155	13	47			7					
16,953,125	101,718,750	1,708,875,000	732,375,000	4,882,500,000	24,412,500	146,475,000	1,220,625,000	732,375,000	4,882,500,000	0%	الارض	155	14	47			8					
16,953,125	101,718,750	1,708,875,000	732,375,000	4,882,500,000	24,412,500	146,475,000	1,220,625,000	732,375,000	4,882,500,000	0%	الارض	155	21	47			9					
17,292,188	103,753,125	1,743,052,500	747,022,500	4,980,150,000	24,900,750	149,404,500	1,245,037,500	747,022,500	4,980,150,000	2%	الارض	155	22	47			10					
17,292,188	103,753,125	1,743,052,500	747,022,500	4,980,150,000	24,900,750	149,404,500	1,245,037,500	747,022,500	4,980,150,000	2%	الارض	155	23	47			11					
16,953,125	101,718,750	1,708,875,000	732,375,000	4,882,500,000	24,412,500	146,475,000	1,220,625,000	732,375,000	4,882,500,000	0%	الارض	155	24	47			12					
16,953,125	101,718,750	1,708,875,000	732,375,000	4,882,500,000	24,412,500	146,475,000	1,220,625,000	732,375,000	4,882,500,000	0%	الارض	155	31	47			13					
17,292,188	103,753,125	1,743,052,500	747,022,500	4,980,150,000	24,900,750	149,404,500	1,245,037,500	747,022,500	4,980,150,000	2%	الارض	155	32	47			14					
17,292,188	103,753,125	1,743,052,500	747,022,500	4,980,150,000	24,900,750	149,404,500	1,245,037,500	747,022,500	4,980,150,000	2%	الارض	155	33	47			15					
16,953,125	101,718,750	1,708,875,000	732,375,000	4,882,500,000	24,412,500	146,475,000	1,220,625,000	732,375,000	4,882,500,000	0%	الارض	155	34	47			16					
16,614,063	99,684,375	1,674,697,500	717,727,500	4,784,850,000	23,924,250	143,545,500	1,196,212,500	717,727,500	4,784,850,000	-2%	الارض	155	1	48			17					
16,614,063	99,684,375	1,674,697,500	717,727,500	4,784,850,000	23,924,250	143,545,500	1,196,212,500	717,727,500	4,784,850,000	-2%	الارض	155	2	48			18					
16,614,063	99,684,375	1,674,697,500	717,727,500	4,784,850,000	23,924,250	143,545,500	1,196,212,500	717,727,500	4,784,850,000	-2%	الارض	155	3	48			19					
13,934,375	83,606,250	1,404,585,000	601,965,000	4,013,100,000	20,065,500	120,393,000	1,003,275,000	601,965,000	4,013,100,000	-2%	الارض	130	4	48			20					
16,953,125	101,718,750	1,708,875,000	732,375,000	4,882,500,000	24,412,500	146,475,000	1,220,625,000	732,375,000	4,882,500,000	0%	الارض	155	11	48			21					
16,953,125	101,718,750	1,708,875,000	732,375,000	4,882,500,000	24,412,500	146,475,000	1,220,625,000	732,375,000	4,882,500,000	0%	الارض	155	12	48			22					
16,953,125	101,718,750	1,708,875,000	732,375,000	4,882,500,000	24,412,500	146,475,000	1,220,625,000	732,375,000	4,882,500,000	0%	الارض	155	13	48			23					
16,953,125	101,718,750	1,708,875,000	732,375,000	4,882,500,000	24,412,500	146,475,000	1,220,625,000	732,375,000	4,882,500,000	0%	الارض	155	14	48			24					
16,953,125	101,718,750	1,708,875,000	732,375,000	4,882,500,000	24,412,500	146,475,000	1,220,625,000	732,375,000	4,882,500,000	0%	الارض	155	21	48			25					
16,953,125	101,718,750	1,708,875,000	732,375,000	4,882,500,000	24,412,500	146,475,000	1,220,625,000	732,375,000	4,882,500,000	0%	الارض	155	22	48			26					
16,953,125	101,718,750	1,708,875,000	732,375,000	4,882,500,000	24,412,500	146,475,000	1,220,625,000	732,375,000	4,882,500,000	0%	الارض	155	23	48			27					
16,953,125	101,718,750	1,708,875,000	732,375,000	4,882,500,000	24,412,500	146,475,000	1,220,625,000	732,375,000	4,882,500,000	0%	الارض	155	24	48			28					
16,953,125	101,718,750	1,708,875,000	732,375,000	4,882,500,000	24,412,500	146,475,000	1,220,625,000	732,375,000	4,882,500,000	0%	الارض	155	31	48			29					
16,953,125	101,718,750	1,708,875,000	732,375,000	4,882,500,000	24,412,500	146,475,000	1,220,625,000	732,375,000	4,882,500,000	0%	الارض	155	32	48			30					
16,953,125	101,718,750	1,708,875,000	732,375,000	4,882,500,000	24,412,500	146,475,000	1,220,625,000	732,375,000	4,882,500,000	0%	الارض	155	33	48			31					
16,953,125	101,718,750	1,708,875,000	732,375,000	4,882,500,000	24,412,500	146,475,000	1,220,625,000	732,375,000	4,882,500,000	0%	الارض	155	34	48			32					

طريقه الحساب على 1 اكتوبر (VT مبر)						طريقه الحساب على 0 اكتوبر (T مبر)						اجمالي				
المسقط	اقساط نصف سنه	35% على 2010 مبر	15% على 21 مبر	سعر الوحدة	المسقط	اقساط نصف سنه	25% على 1 مبر	15% على 21 مبر	سعر الوحدة	المسقط	الارض	مساحة الارض	مساحة وحدة	عمارة	مجموع	ع
17,292,188	103,753,125	1,743,052,500	747,022,500	4,980,150,000	24,900,750	149,404,500	1,245,037,500	747,022,500	4,980,150,000	2%	الارض	155	1	54	1	65
16,953,125	101,718,750	1,708,875,000	732,375,000	4,882,500,000	24,412,500	146,475,000	1,220,625,000	732,375,000	4,882,500,000	0%	الارض	155	2	54	1	66
16,614,063	99,684,375	1,674,697,500	717,727,500	4,784,850,000	23,924,250	143,545,500	1,196,212,500	717,727,500	4,784,850,000	-2%	الارض	155	3	54	1	67
14,503,125	87,018,750	1,461,915,000	626,535,000	4,176,900,000	20,884,500	125,307,000	1,044,225,000	626,535,000	4,176,900,000	2%	الارض	130	4	54	1	68
17,631,250	105,787,500	1,777,230,000	761,670,000	5,077,800,000	25,389,000	152,334,000	1,269,450,000	761,670,000	5,077,800,000	4%	الاول	155	11	54	1	69
17,292,188	103,753,125	1,743,052,500	747,022,500	4,980,150,000	24,900,750	149,404,500	1,245,037,500	747,022,500	4,980,150,000	2%	الاول	155	12	54	1	70
16,953,125	101,718,750	1,708,875,000	732,375,000	4,882,500,000	24,412,500	146,475,000	1,220,625,000	732,375,000	4,882,500,000	0%	الاول	155	13	54	1	71
17,631,250	105,787,500	1,777,230,000	761,670,000	5,077,800,000	25,389,000	152,334,000	1,269,450,000	761,670,000	5,077,800,000	4%	الاول	155	14	54	1	72
17,631,250	105,787,500	1,777,230,000	761,670,000	5,077,800,000	25,389,000	152,334,000	1,269,450,000	761,670,000	5,077,800,000	4%	الاول	155	21	54	1	73
17,292,188	103,753,125	1,743,052,500	747,022,500	4,980,150,000	24,900,750	149,404,500	1,245,037,500	747,022,500	4,980,150,000	2%	الاول	155	22	54	1	74
16,953,125	101,718,750	1,708,875,000	732,375,000	4,882,500,000	24,412,500	146,475,000	1,220,625,000	732,375,000	4,882,500,000	0%	الاول	155	23	54	1	75
17,631,250	105,787,500	1,777,230,000	761,670,000	5,077,800,000	25,389,000	152,334,000	1,269,450,000	761,670,000	5,077,800,000	4%	الاول	155	24	54	1	76
17,292,188	103,753,125	1,743,052,500	747,022,500	4,980,150,000	24,900,750	149,404,500	1,245,037,500	747,022,500	4,980,150,000	2%	الاول	155	31	54	1	77
17,631,250	105,787,500	1,777,230,000	761,670,000	5,077,800,000	25,389,000	152,334,000	1,269,450,000	761,670,000	5,077,800,000	4%	الاول	155	32	54	1	78
17,292,188	103,753,125	1,743,052,500	747,022,500	4,980,150,000	24,412,500	146,475,000	1,220,625,000	732,375,000	4,882,500,000	0%	الاول	155	33	54	1	79
16,953,125	101,718,750	1,708,875,000	732,375,000	4,882,500,000	24,900,750	149,404,500	1,245,037,500	732,375,000	4,882,500,000	4%	الاول	155	34	54	1	80
17,631,250	105,787,500	1,777,230,000	761,670,000	5,077,800,000	25,389,000	152,334,000	1,269,450,000	761,670,000	5,077,800,000	0%	الارض	155	1	63	1	81
16,953,125	101,718,750	1,708,875,000	732,375,000	4,882,500,000	24,412,500	146,475,000	1,220,625,000	732,375,000	4,882,500,000	0%	الارض	155	2	63	1	82
16,953,125	101,718,750	1,708,875,000	732,375,000	4,882,500,000	24,900,750	149,404,500	1,245,037,500	747,022,500	4,980,150,000	2%	الارض	155	3	63	1	83
17,292,188	103,753,125	1,743,052,500	747,022,500	4,980,150,000	20,884,500	125,307,000	1,044,225,000	626,535,000	4,176,900,000	2%	الارض	130	4	63	1	84
14,503,125	87,018,750	1,461,915,000	626,535,000	4,176,900,000	24,900,750	149,404,500	1,245,037,500	747,022,500	4,980,150,000	2%	الاول	155	11	63	1	85
17,292,188	103,753,125	1,743,052,500	747,022,500	4,980,150,000	24,900,750	149,404,500	1,245,037,500	747,022,500	4,980,150,000	2%	الاول	155	12	63	1	86
17,292,188	103,753,125	1,743,052,500	747,022,500	4,980,150,000	24,900,750	149,404,500	1,245,037,500	747,022,500	4,980,150,000	4%	الاول	155	13	63	1	87
17,292,188	103,753,125	1,743,052,500	747,022,500	4,980,150,000	25,389,000	152,334,000	1,269,450,000	761,670,000	5,077,800,000	4%	الاول	155	14	63	1	88
17,631,250	105,787,500	1,777,230,000	761,670,000	5,077,800,000	25,389,000	152,334,000	1,269,450,000	761,670,000	5,077,800,000	4%	الاول	155	21	63	1	89
17,631,250	105,787,500	1,777,230,000	761,670,000	5,077,800,000	24,900,750	149,404,500	1,245,037,500	747,022,500	4,980,150,000	2%	الاول	155	22	63	1	90
17,292,188	103,753,125	1,743,052,500	747,022,500	4,980,150,000	24,900,750	149,404,500	1,245,037,500	747,022,500	4,980,150,000	2%	الاول	155	23	63	1	91
17,292,188	103,753,125	1,743,052,500	747,022,500	4,980,150,000	25,389,000	152,334,000	1,269,450,000	761,670,000	5,077,800,000	4%	الاول	155	24	63	1	92
17,631,250	105,787,500	1,777,230,000	761,670,000	5,077,800,000	25,389,000	152,334,000	1,269,450,000	761,670,000	5,077,800,000	2%	الاول	155	31	63	1	93
17,292,188	103,753,125	1,743,052,500	747,022,500	4,980,150,000	24,900,750	149,404,500	1,245,037,500	747,022,500	4,980,150,000	2%	الاول	155	32	63	1	94
17,292,188	103,753,125	1,743,052,500	747,022,500	4,980,150,000	25,389,000	152,334,000	1,269,450,000	761,670,000	5,077,800,000	4%	الاول	155	33	63	1	95
17,631,250	105,787,500	1,777,230,000	761,670,000	5,077,800,000	25,389,000	152,334,000	1,269,450,000	761,670,000	5,077,800,000	4%	الاول	155	34	63	1	96

طريقة الحساب على 7 ايام (7 ايام)				طريقة الحساب على 5 ايام (5 ايام)				الخصائص التمويلية	العدد مساحة الايام	عدد عمارة وحدة مساحة	توزيع نموذج	ع				
المستطيل المستطيل	المستطيل المستطيل مستطيل مستطيل	35% على 20% مستطيل	15% على 21 مستطيل	المستطيل المستطيل	المستطيل المستطيل مستطيل	25% على 10% مستطيل	15% على 21 مستطيل									
17,292,188	103,753,125	1,743,052,500	747,022,500	4,980,150,000	24,900,750	149,404,500	1,245,037,500	747,022,500	4,980,150,000	2%	الارض	155	1	64		97
16,953,125	101,718,750	1,708,875,000	732,375,000	4,882,500,000	24,412,500	146,475,000	1,220,625,000	732,375,000	4,882,500,000	0%	الارض	155	2	64		98
16,953,125	101,718,750	1,708,875,000	732,375,000	4,882,500,000	24,412,500	146,475,000	1,220,625,000	732,375,000	4,882,500,000	0%	الارض	155	3	64		99
14,218,750	85,312,500	1,433,250,000	614,250,000	4,095,000,000	20,475,000	122,850,000	1,023,750,000	614,250,000	4,095,000,000	0%	الارض	130	4	64		100
17,631,250	105,787,500	1,777,230,000	761,670,000	5,077,800,000	25,389,000	152,334,000	1,269,450,000	761,670,000	5,077,800,000	4%	الاول	155	11	64		101
17,292,188	103,753,125	1,743,052,500	747,022,500	4,980,150,000	24,900,750	149,404,500	1,245,037,500	747,022,500	4,980,150,000	2%	الاول	155	12	64		102
17,292,188	103,753,125	1,743,052,500	747,022,500	4,980,150,000	24,900,750	149,404,500	1,245,037,500	747,022,500	4,980,150,000	2%	الاول	155	13	64		103
17,292,188	103,753,125	1,743,052,500	747,022,500	4,980,150,000	24,900,750	149,404,500	1,245,037,500	747,022,500	4,980,150,000	2%	الاول	155	14	64		104
17,292,188	103,753,125	1,743,052,500	747,022,500	4,980,150,000	24,900,750	149,404,500	1,245,037,500	747,022,500	4,980,150,000	4%	الاول	155	14	64		105
17,292,188	103,753,125	1,743,052,500	747,022,500	4,980,150,000	24,900,750	149,404,500	1,245,037,500	747,022,500	4,980,150,000	2%	الاول	155	22	64		106
17,292,188	103,753,125	1,743,052,500	747,022,500	4,980,150,000	24,900,750	149,404,500	1,245,037,500	747,022,500	4,980,150,000	2%	الاول	155	23	64		107
17,292,188	103,753,125	1,743,052,500	747,022,500	4,980,150,000	24,900,750	149,404,500	1,245,037,500	747,022,500	4,980,150,000	2%	الاول	155	24	64		108
17,292,188	103,753,125	1,743,052,500	747,022,500	4,980,150,000	25,389,000	152,334,000	1,269,450,000	761,670,000	5,077,800,000	4%	الاول	155	31	64		109
17,631,250	105,787,500	1,777,230,000	761,670,000	5,077,800,000	24,900,750	149,404,500	1,245,037,500	747,022,500	4,980,150,000	2%	الاول	155	32	64		110
17,292,188	103,753,125	1,743,052,500	747,022,500	4,980,150,000	24,900,750	149,404,500	1,245,037,500	747,022,500	4,980,150,000	2%	الاول	155	33	64		111
17,292,188	103,753,125	1,743,052,500	747,022,500	4,980,150,000	24,900,750	149,404,500	1,245,037,500	747,022,500	4,980,150,000	2%	الاول	155	34	64		112
16,614,063	99,684,375	1,674,697,500	717,727,500	4,784,850,000	23,924,250	143,545,500	1,196,212,500	717,727,500	4,784,850,000	-2%	الارض	155	1	72		113
16,614,063	99,684,375	1,674,697,500	717,727,500	4,784,850,000	23,924,250	143,545,500	1,196,212,500	717,727,500	4,784,850,000	-2%	الارض	155	2	72		114
16,614,063	99,684,375	1,674,697,500	717,727,500	4,784,850,000	23,924,250	143,545,500	1,196,212,500	717,727,500	4,784,850,000	-2%	الارض	155	3	72		115
13,934,375	83,606,250	1,404,585,000	601,965,000	4,013,100,000	20,065,500	120,393,000	1,003,275,000	601,965,000	4,013,100,000	-2%	الارض	130	4	72		116
16,953,125	101,718,750	1,708,875,000	732,375,000	4,882,500,000	24,412,500	146,475,000	1,220,625,000	732,375,000	4,882,500,000	0%	الاول	155	11	72		117
16,953,125	101,718,750	1,708,875,000	732,375,000	4,882,500,000	24,412,500	146,475,000	1,220,625,000	732,375,000	4,882,500,000	0%	الاول	155	12	72		118
16,953,125	101,718,750	1,708,875,000	732,375,000	4,882,500,000	24,412,500	146,475,000	1,220,625,000	732,375,000	4,882,500,000	0%	الاول	155	13	72		119
16,953,125	101,718,750	1,708,875,000	732,375,000	4,882,500,000	24,412,500	146,475,000	1,220,625,000	732,375,000	4,882,500,000	0%	الاول	155	14	72		120
16,953,125	101,718,750	1,708,875,000	732,375,000	4,882,500,000	24,412,500	146,475,000	1,220,625,000	732,375,000	4,882,500,000	0%	الاول	155	21	72		121
16,953,125	101,718,750	1,708,875,000	732,375,000	4,882,500,000	24,412,500	146,475,000	1,220,625,000	732,375,000	4,882,500,000	0%	الاول	155	22	72		122
16,953,125	101,718,750	1,708,875,000	732,375,000	4,882,500,000	24,412,500	146,475,000	1,220,625,000	732,375,000	4,882,500,000	0%	الاول	155	23	72		123
16,953,125	101,718,750	1,708,875,000	732,375,000	4,882,500,000	24,412,500	146,475,000	1,220,625,000	732,375,000	4,882,500,000	0%	الاول	155	24	72		124
16,953,125	101,718,750	1,708,875,000	732,375,000	4,882,500,000	24,412,500	146,475,000	1,220,625,000	732,375,000	4,882,500,000	0%	الاول	155	31	72		125
16,953,125	101,718,750	1,708,875,000	732,375,000	4,882,500,000	24,412,500	146,475,000	1,220,625,000	732,375,000	4,882,500,000	0%	الاول	155	32	72		126
16,953,125	101,718,750	1,708,875,000	732,375,000	4,882,500,000	24,412,500	146,475,000	1,220,625,000	732,375,000	4,882,500,000	0%	الاول	155	33	72		127
16,953,125	101,718,750	1,708,875,000	732,375,000	4,882,500,000	24,412,500	146,475,000	1,220,625,000	732,375,000	4,882,500,000	0%	الاول	155	34	72		128

طريقه المساحه على 1 اكتوبر (٧٧ م٢)				طريقه المساحه على 0 اكتوبر (٦٠ م٢)				اجماليه المصاريف				ملاحظات			
المساحه الاصليه	المساحه الاصليه بمقتضى شروط المساحه	مساحه الارض 25% على 1٠ اكتوبر	مساحه الارض 15% على 21 اكتوبر	مساحه الارض 25% على 1٠ اكتوبر	مساحه الارض 15% على 21 اكتوبر	الاجماليه المصاريف	الاجماليه المصاريف	الاجماليه المصاريف	الاجماليه المصاريف	الاجماليه المصاريف	الاجماليه المصاريف	الاجماليه المصاريف	الاجماليه المصاريف	الاجماليه المصاريف	الاجماليه المصاريف
17,292,188	103,753,125	1,743,052,500	747,022,500	24,900,750	149,404,500	1,245,037,500	747,022,500	4,980,150,000	2%	الارض	155	1	73	1	129
16,614,063	99,684,375	1,674,697,500	717,727,500	23,924,250	143,545,500	1,196,212,500	717,727,500	4,784,850,000	-2%	الارض	155	2	73	1	130
16,963,125	101,718,750	1,708,875,000	732,375,000	24,412,500	146,475,000	1,220,625,000	732,375,000	4,882,500,000	0%	الارض	155	3	73	1	131
14,503,125	87,018,750	1,461,915,000	626,535,000	20,884,500	125,307,000	1,044,225,000	626,535,000	4,176,900,000	2%	الارض	130	4	73	1	132
17,631,250	105,787,500	1,777,230,000	761,670,000	25,389,000	152,334,000	1,269,450,000	761,670,000	5,077,800,000	4%	الاول	155	11	73	1	133
16,963,125	101,718,750	1,708,875,000	732,375,000	24,412,500	146,475,000	1,220,625,000	732,375,000	4,882,500,000	0%	الاول	155	12	73	1	134
17,292,188	103,753,125	1,743,052,500	747,022,500	24,900,750	149,404,500	1,245,037,500	747,022,500	4,980,150,000	2%	الاول	155	13	73	1	135
17,631,250	105,787,500	1,777,230,000	761,670,000	25,389,000	152,334,000	1,269,450,000	761,670,000	5,077,800,000	4%	الاول	155	14	73	1	136
17,631,250	105,787,500	1,777,230,000	761,670,000	25,389,000	152,334,000	1,269,450,000	761,670,000	5,077,800,000	4%	الارض	155	21	73	1	137
16,963,125	101,718,750	1,708,875,000	732,375,000	24,412,500	146,475,000	1,220,625,000	732,375,000	4,882,500,000	0%	الارض	155	22	73	1	138
17,292,188	103,753,125	1,743,052,500	747,022,500	24,900,750	149,404,500	1,245,037,500	747,022,500	4,980,150,000	2%	الارض	155	23	73	1	139
17,631,250	105,787,500	1,777,230,000	761,670,000	25,389,000	152,334,000	1,269,450,000	761,670,000	5,077,800,000	4%	الارض	155	24	73	1	140
17,631,250	105,787,500	1,777,230,000	761,670,000	25,389,000	152,334,000	1,269,450,000	761,670,000	5,077,800,000	4%	الارض	155	31	73	1	141
16,963,125	101,718,750	1,708,875,000	732,375,000	24,412,500	146,475,000	1,220,625,000	732,375,000	4,882,500,000	0%	الارض	155	32	73	1	142
17,292,188	103,753,125	1,743,052,500	747,022,500	24,900,750	149,404,500	1,245,037,500	747,022,500	4,980,150,000	2%	الارض	155	33	73	1	143
17,631,250	105,787,500	1,777,230,000	761,670,000	25,389,000	152,334,000	1,269,450,000	761,670,000	5,077,800,000	4%	الارض	155	34	73	1	144
14,470,313	86,821,875	1,458,607,500	625,117,500	20,837,250	125,023,500	1,041,862,500	625,117,500	4,167,450,000	-2%	الارض	135	1	33	1	145
19,829,688	118,978,125	1,998,832,500	856,642,500	28,554,750	171,328,500	1,427,737,500	856,642,500	5,710,950,000	-2%	الارض	185	2	33	1	146
19,829,688	118,978,125	1,998,832,500	856,642,500	28,554,750	171,328,500	1,427,737,500	856,642,500	5,710,950,000	-2%	الارض	185	3	33	1	147
19,829,688	118,978,125	1,998,832,500	856,642,500	28,554,750	171,328,500	1,427,737,500	856,642,500	5,710,950,000	-2%	الارض	185	4	33	1	148
20,234,375	121,406,250	2,039,625,000	874,125,000	29,137,500	174,825,000	1,456,875,000	874,125,000	5,827,500,000	0%	الارض	185	11	33	1	149
20,639,063	123,834,375	2,080,417,500	891,607,500	29,720,250	178,321,500	1,486,012,500	891,607,500	5,944,050,000	2%	الارض	185	12	33	1	150
20,234,375	121,406,250	2,039,625,000	874,125,000	29,137,500	174,825,000	1,456,875,000	874,125,000	5,827,500,000	0%	الارض	185	13	33	1	151
20,234,375	121,406,250	2,039,625,000	874,125,000	29,137,500	174,825,000	1,456,875,000	874,125,000	5,827,500,000	0%	الارض	185	14	33	1	152
20,234,375	121,406,250	2,039,625,000	874,125,000	29,137,500	174,825,000	1,456,875,000	874,125,000	5,827,500,000	0%	الارض	185	21	33	1	153
20,639,063	123,834,375	2,080,417,500	891,607,500	29,720,250	178,321,500	1,486,012,500	891,607,500	5,944,050,000	2%	الارض	185	22	33	1	154
20,234,375	121,406,250	2,039,625,000	874,125,000	29,137,500	174,825,000	1,456,875,000	874,125,000	5,827,500,000	0%	الارض	185	23	33	1	155
20,234,375	121,406,250	2,039,625,000	874,125,000	29,137,500	174,825,000	1,456,875,000	874,125,000	5,827,500,000	0%	الارض	185	24	33	1	156
20,234,375	121,406,250	2,039,625,000	874,125,000	29,137,500	174,825,000	1,456,875,000	874,125,000	5,827,500,000	0%	الارض	185	31	33	1	157
20,639,063	123,834,375	2,080,417,500	891,607,500	29,720,250	178,321,500	1,486,012,500	891,607,500	5,944,050,000	2%	الارض	185	32	33	1	158
20,234,375	121,406,250	2,039,625,000	874,125,000	29,137,500	174,825,000	1,456,875,000	874,125,000	5,827,500,000	0%	الارض	185	33	33	1	159
20,234,375	121,406,250	2,039,625,000	874,125,000	29,137,500	174,825,000	1,456,875,000	874,125,000	5,827,500,000	0%	الارض	185	34	33	1	160
19,829,688	118,978,125	1,998,832,500	856,642,500	28,554,750	171,328,500	1,427,737,500	856,642,500	5,710,950,000	-2%	الارض	185	2	23	1	161
20,234,375	121,406,250	2,039,625,000	874,125,000	29,137,500	174,825,000	1,456,875,000	874,125,000	5,827,500,000	0%	الارض	185	13	29	1	162
20,032,031	120,192,188	2,019,228,750	865,383,750	28,846,125	173,076,750	1,442,306,250	865,383,750	5,769,225,000	-1%	الارض	185	23	29	1	163

ملاحظة :- الوحدات ارقام (١١١ - ١١٢ - ١١٣) بدون مصاعد

طلب استرداد جدية حجز الإسكان

السيد المهندس / أمين الصندوق

تحية طيبة وبعد

برجاء التكرم بالموافقة على استرداد جدية حجز إسكان (التجمع)
حيث أنني لم يتم تخصيص وحدة لي بالقرعة .

مرفق طيه :-

- 1- أصل إيصال السداد بمبلغ 200000.00 جنيه (فقط مائتان ألف جنيها لأغير)
- 2- إفادة من البنك برقم الحساب لتحويل المبلغ عليه .
- 3- صورة البطاقة + صورة الكارنية

وتفضلوا بقبول وافر الاحترام

مقدمه لسيادتكم

ملحوظه :-

مهندس /

يتم تسليم الطلب بإدارة

عضوية رقم /

المحفوظات الدور الثالث

موبايل رقم /

غرفه (320)